



Bundesministerium
für Wirtschaft
und Klimaschutz



MITTELSTAND
GLOBAL
EXPORTINITIATIVE ENERGIE

Finanzierungsberatung für Konsortien

Auf in neue Märkte!

Energiesicherheit durch H2-
basierte grüne Notstromversorgung
in Sonderwirtschafts-
zonen in Südafrika

Informationsveranstaltung
im Rahmen der
Konsortialberatung
Exportinitiative Energie

Dr. Jörg-W. Fromme
25.05.2023



DFIC

www.dfic.de

Kirchfeldstr. 16 | 45219 Essen

Tel.: +49 (0) 201 / 878 49 6

DFIC – Dr. Fromme International Consulting seit 25 Jahren Ihr Partner für die Finanzierung Ihrer Energieprojekte



Energiewirtschaftliche Beratung

- Energiewirtschaft
- Erneuerbare Energie
- Energieeffizienz
- Privatsektorinvestitionen & Betreibermodelle
- Machbarkeitsstudien

Internationalisierungs- und Finanzierungsberatung

- Markterschließungsstrategien
- Marktentwicklung
- Projektentwicklung
- Partnersuche
- Investitionsfinanzierung
- Fördermittelberatung

Beratungsangebote der Exportinitiative Energie

- Publikationen



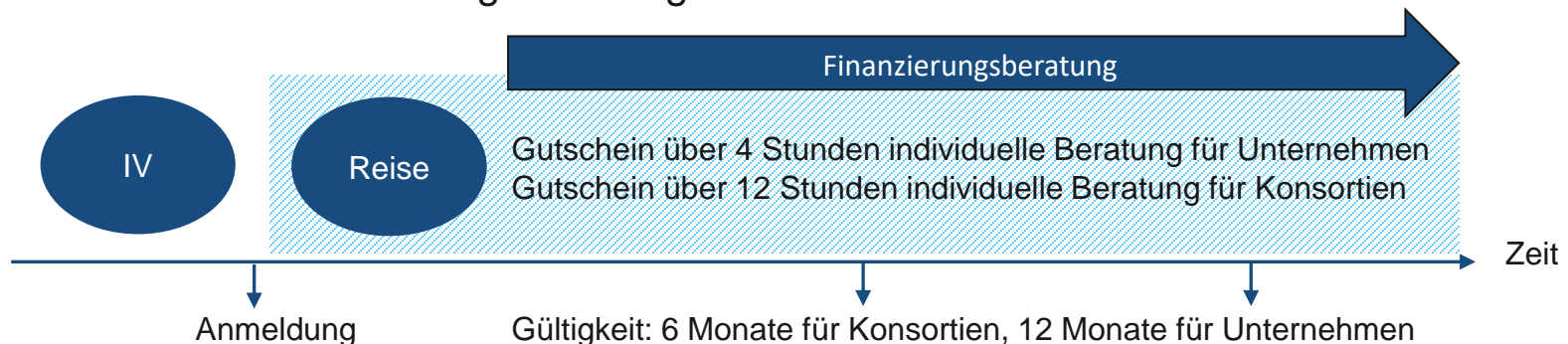
- Basisstudie ([Link](#))
- Finanzierungsfactsheets ([Link](#))

- Online-Sprechstunde Finanzierung (→ Anmeldung [hier](#))



- 20.06. Finanzierung und Förderung Lateinamerika
- 07.07. Maßgeschneiderter Einsatz von kurzfristigen Finanzierungsinstrumenten

- Individuelle Finanzierungsberatung bei Geschäfts- oder Konsortialreise



Konsortialbildung und Finanzierung



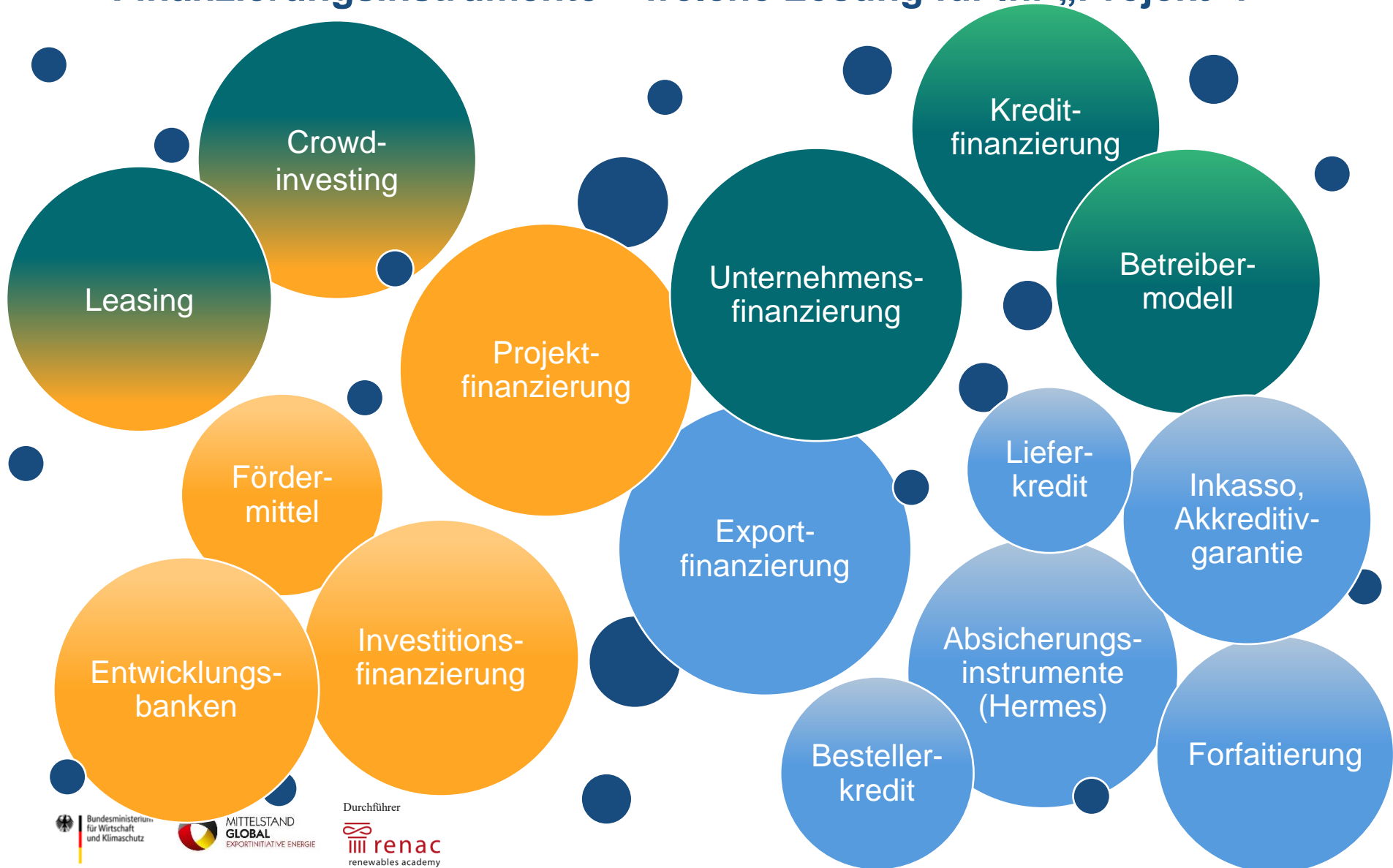
- Konsortialpartner verfolgen unterschiedliche Geschäftsmodelle
- Eine frühzeitige Definition des Geschäftsmodells – Export oder Betreibermodell – ist notwendig und bestimmt:
 - die Projektstruktur
 - die Konsortialstruktur
- Aspekte der Konsortialstruktur:
 - Gesamtschuldnerische Haftung?
 - Federführer?
 - Unteraufträge?
 - Ansprechpartner für Finanzierung und Fördermittel?
- Ggfs. frühzeitig Aufbau einer lokalen Gesellschaft (SPV)

Finanzierungsfragen im Rahmen der Konsortialbildung

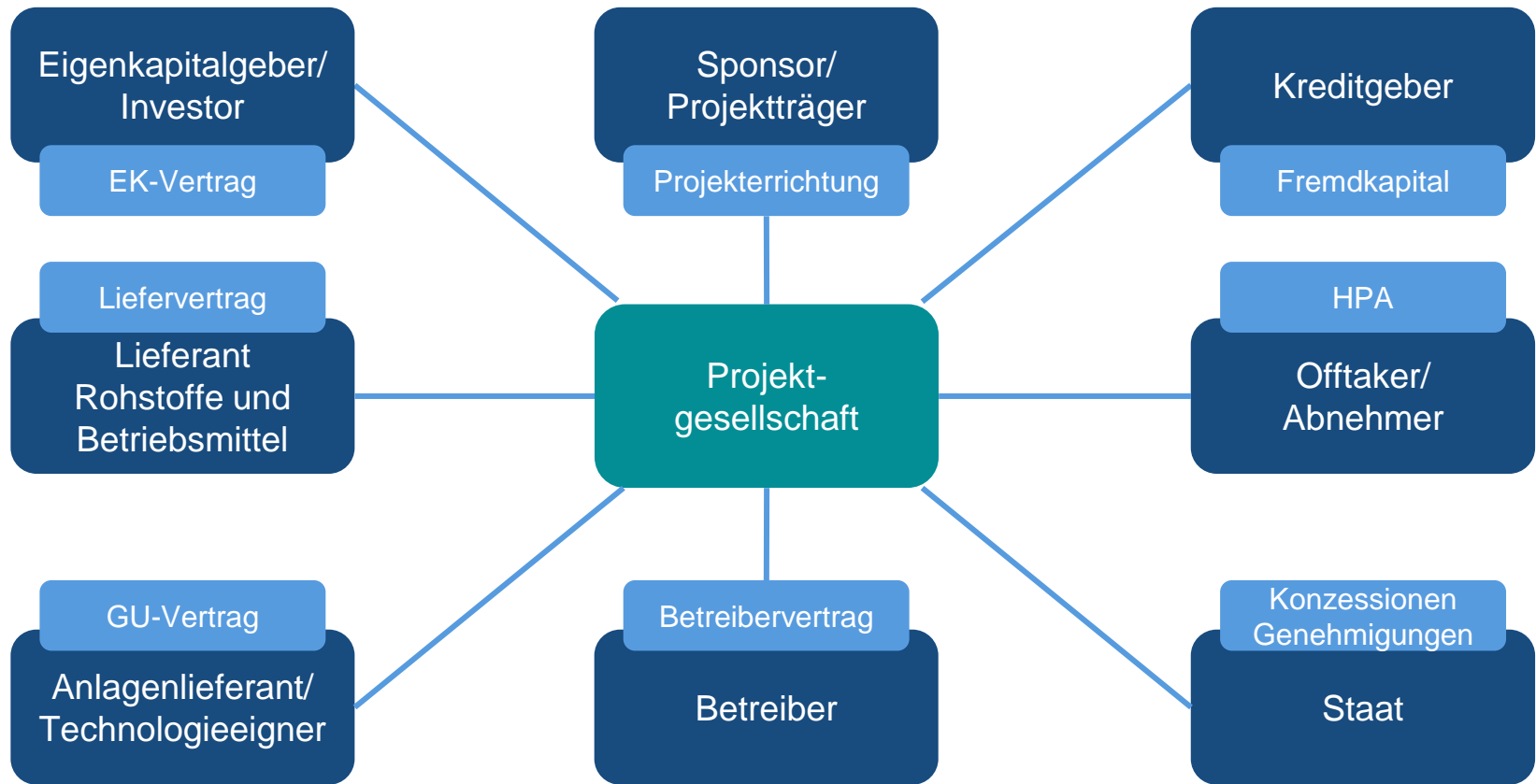


Thema	Ansatz
Welches Geschäftsmodell sollte das Konsortium wählen?	Wie sind die Finanzierungsbedingungen im Zielmarkt?
In welcher Form kontrahiert das Konsortium? Wer wird Federführer?	Welche formalen Anforderungen bestehen für die Förderprogramme und Banken? z.B. Min.-Max. Unternehmensgröße?
Wie kann ich dem lokalen Partner zu einer günstigen Finanzierung verhelfen?	Welche lokalen Förder- und Finanzierungsmöglichkeiten gibt es?
Aufstellen eines Betreibermodells	Partner mit Eigenkapital finden

Finanzierungsinstrumente – welche Lösung für Ihr „Projekt“?



Typische Struktur eines SPV (Special Purpose Vehicle) für Projektfinanzierung





Überblick Förderung auf Bundesebene

- BMUV
 - Exportinitiative Umweltschutz ([Link](#))
- BMWK
 - H2Global Stiftung – Abnahmeverträge ([Link](#))
 - H2Uppp – Projektentwicklung ([Link](#)), Antragstellung ([Link](#))
 - PtX-Wachstumsfonds ([Link](#))
- BMBF
 - Förderung für internationale Forschungs Kooperationen gemäß Rahmenvereinbarung, Ausschreibung erfolgt über individuelle Aufrufe ([Link](#))
- BMZ
 - KfW: Bilaterale Finanzielle Entwicklungszusammenarbeit
 - PtX-Entwicklungsfonds ([Link](#))
- IKI
 - Förderung ggf. über Themencalls im Rahmen eines Ideenwettbewerbs möglich ([Link](#))

BMU – Exportinitiative Umweltschutz



- **Gegenstand:**
 - Förderung für Anwendungen deutscher Umwelttechnologien und Know-how-Transfer in Schwellen- und Entwicklungsländer.
 - grüne“ Wasserstoff- und Brennstoffzellentechnologien, insbesondere mit Fokus auf mittelständische Akteure*innen (insbes. **dezentrale**, z.B. netzferne Lösungen)
- **Antragsberechtigt:** Deutsche, kleine und mittelständische GreenTech-Unternehmen, Organisationen (insbes. Vereine, Verbände), Hochschulen und Forschungseinrichtungen
- **Voraussetzungen:** Projektaktivität z. B. in den Bereichen Capacity Building, Länder- und Machbarkeitsstudien, Maßnahmen zur internationalen Vernetzung und (kleine) Modell- und Pilotvorhaben.
- **Kontakt:** Weitere Hinweise zum Antragsverfahren [hier](#), Förderaufruf für 2023 ist erfolgt, neuer Förderaufruf voraussichtlich Anfang 2024 ([Link](#))

Förderung von Wasserstoffprojekten

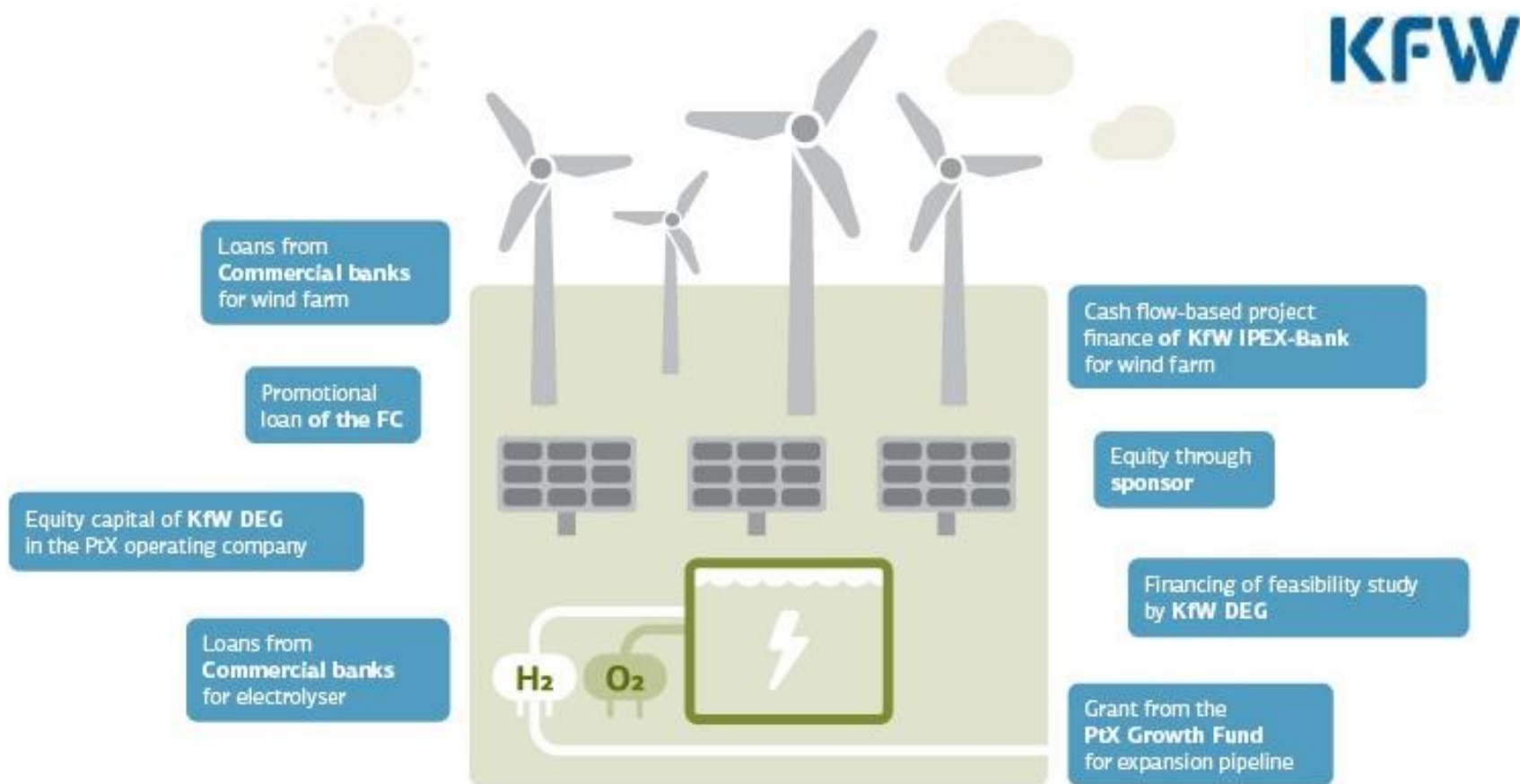
Investitionsförderung



PtX-Wachstumsfonds der KfW

- Kapitalkostenzuschüsse von 15 -20 Mio. € für große investive Wasserstoffprojekte
- Förderung entlang der gesamten Wertschöpfungskette, Elektrolyse muss nicht zwingend umfasst sein
- Zugang zu kommerzieller Finanzierung der KfW Bankengruppe
- Erster call Ende 2023 erwartet
- Weitere Informationen [hier](#)

Beispiel für Finanzierung eines H2-Projektes



*Quelle: KfW, Hypothetic PtX-example, [Link](#)

H2Global



- **Gegenstand:** Auktionen für An- und Verkauf von H₂/ Derivaten und Ausgleich der Differenz von An- und Verkaufspreisen durch Staat
- **Antragsberechtigt:** Unternehmen aus Deutschland und der EU für Projekte im nicht-europäischen Ausland im Zeitraum
- **Voraussetzungen:** Produktion von H₂ und Derivaten, Import nach DEU
- **Volumen:** Große Investitionen, voraussichtlich 200-300 Mio. € pro Ausschreibung (Gesamtvolumen des Programms ca. 900 Mio. EUR)
- **Laufzeit:** 2021-2033
- **Kontakt:** H2Global Stiftung und Erklärungen [Link](#), Hintco GmbH [Link](#), Ausschreibungen [Link](#)

Förderung von Markt und Projektentwicklung

- **develoPPP.de**
 - Max. 50% der Kosten, bis max. € 2 Mio.
 - Für nachhaltige Unternehmensinitiativen in Entwicklungsländern
- **Machbarkeitsstudien**
 - Max. 50% der Kosten, max. € 200.000
 - Zur Vorbereitung konkreter Investitionsvorhaben
- **Up-Scaling**
 - für junge KMU im Investitionsland aus dem Bereich FinTech oder GreenTech
 - Max. 50% der Kosten, max. € 749.000, 25% Eigenanteil ist Voraussetzung
 - Rückzahlung des Darlehens ausschließlich im Erfolgsfall
- **Begleitmaßnahmen z.B. für Aus- und Weiterbildung, Beratung**
 - Max. 50% der Kosten
 - Nur für DEG-Kunden

\$100bn in climate finance is coming. How and where will it be used?

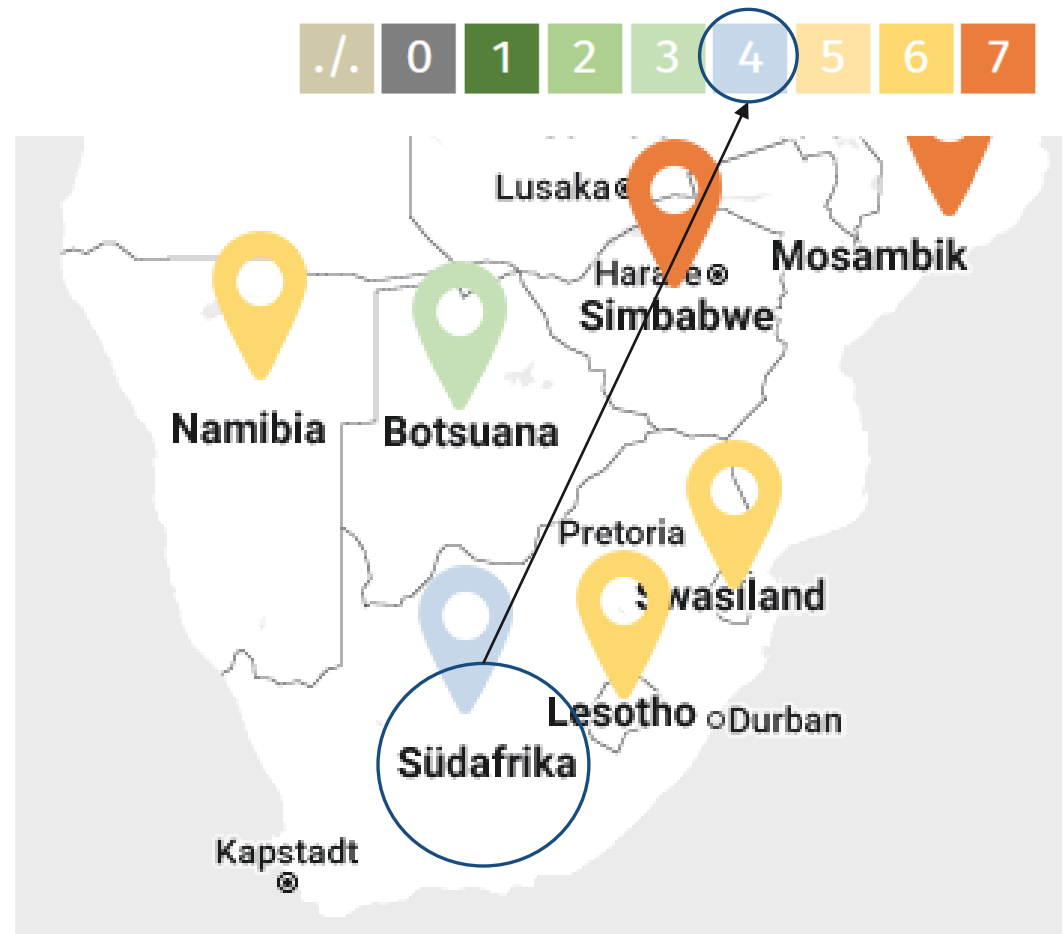


- In der Regel Public to Public
- Große Projekte direkt
- Kleine Projekte über durchleitende lokale Banken / Financial Intermediaries
- Unübersichtliche Vielfalt und Geberkonkurrenz

Marktbedingungen im Zielland Zinsniveau und Länderrisikoklasse Hermes

Land	Zinssatz*
Namibia	7,25%
Botsuana	2,65%
Südafrika	7,75%

*Quelle: Trading Economics,
abgerufen am 22.05.2023
<https://tradingeconomics.com/country-list/interest-rate?continent=america>



Internationale / Regionale Finanzierung von Projekten / lokalen Firmen

- AfDB – Facility for Energy Inclusion (FEI)
ab € 2 Mio.
- Kreditlinie für Beschäftigung und Klimaschutz
der Afreximbank (EIB Refinanzierungslinie)
- Sunfunder – Finanzierung von Solarprojekten
ab € 500.000
- First Funds (KfW Mittel)
-

GIZ Programme in Südafrika

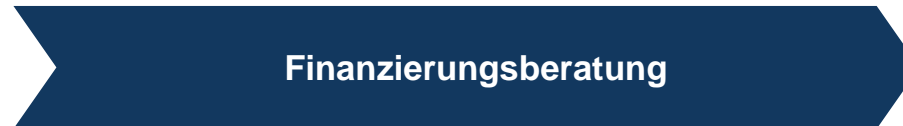
Aktuelle Projekte

- Förderung des Aufbaus einer Wasserstoff-Wirtschaft für Südafrika
Promoting a South African Green Hydrogen Economy (H2.SA)
Laufzeit 2021 – 2023, [Link](#)
- Deutsch-Südafrikanische Energiepartnerschaft mit einem der Themenfelder
im Bereich H2
Laufzeit 2013 – 2023, [Link](#)
- South African German Energy Programm (SAGEN)
<https://www.sagen.org.za/>

Weiteres Vorgehen Finanzierungsberatung und Konsortialbildung



- Organisation des Konsortiums zum Thema Finanzierung
- Anmeldung zur Informationsreise



- Initiale Einführung und Beratung für alle Konsorten
 - Auswahl eines „Finanzierungsbeauftragten“
- Definition des Geschäftsmodells
- Beratung zur Angebotslegung
 - Unterstützung bei der Akquisition von Fördermitteln
 - Screening und Kontaktherstellung für die Investitionsfinanzierung

Beratung

BAFA – Wirtschaftsnetzwerk Afrika: Beratungsgutscheine Afrik

- **Gegenstand:** Förderung bedarfsorientierter Beratungsleistungen zur Vorbereitung und Umsetzung von wirtschaftlichen Vorhaben in Afrika für KMU:
 - länder- oder branchenspezifischen Fragen in Bezug auf das wirtschaftliche Vorhaben
 - rechtliche Fragen in Bezug auf das wirtschaftliche Vorhaben
 - Prüfung auf Marktfähigkeit eines Umsetzungskonzepts
 - Beratung zur Finanzierung der Durchführung des Vorhabens
- **Antragsberechtigt:** KMU mit max. 500 Beschäftigten und max. 50 Mio. € Jahresumsatz
- **Voraussetzungen:** Beratungsunternehmen ist als qualifiziertes Unternehmen beim BAFA gelistet. Zu den gelisteten Unternehmen gehört auch DFIC, welches als erstes Beratungsunternehmen aufgenommen wurde.
- **Förderhöhe:** Max. 75% der zuwendungsfähigen Ausgaben, max. 15 Beratertage
- **Kontakt:** Weitere Informationen und Hinweise zum Antragsverfahren [hier](#)

Gern unterstützen wir Sie bei dem Zugang zu Fördermitteln & Finanzierung

- Nutzen Sie die **Finanzierungsberatungsgutscheine** der Exportinitiative Energie bei der Konsortialreise
- Leistungen
 - Screening und Identifikation von Finanzierungs-/Förderoptionen
 - Prüfung und Priorisierung / Auswahl
 - Strukturierung von Finanzierungen / Projekten inkl. Dokumentation
 - Antragsstellung und Begleitung

Weitere Informationen u. Projektbeispiele finden Sie auf www.dfic.de

Ihr Ansprechpartner:

Dr. Jörg-W. Fromme

fromme@dfic.de

Kirchfeldstr. 16 | 45219 Essen | +49 (0)201 878 496

